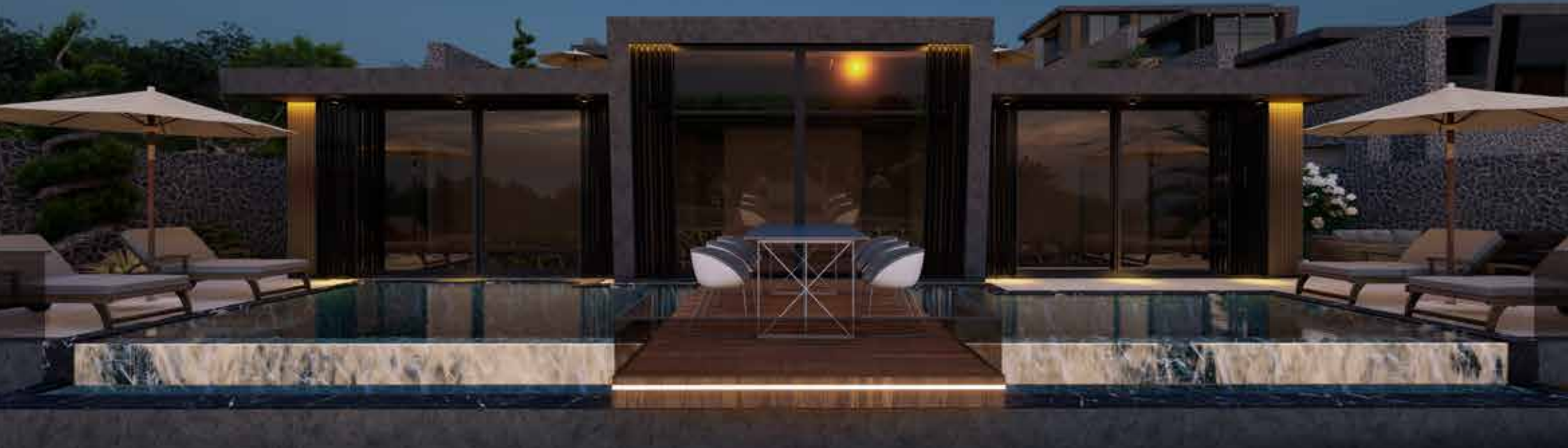


# C 1-2-3 BLOK





“ 2 ODA VE 1 ADET SALONDAN OLUŞAN PROJEMİZİ, KALKAN’IN EŞSİZ DENİZ MANZARASIYLA BİRLEŞTİRİYORUZ... ”



15+

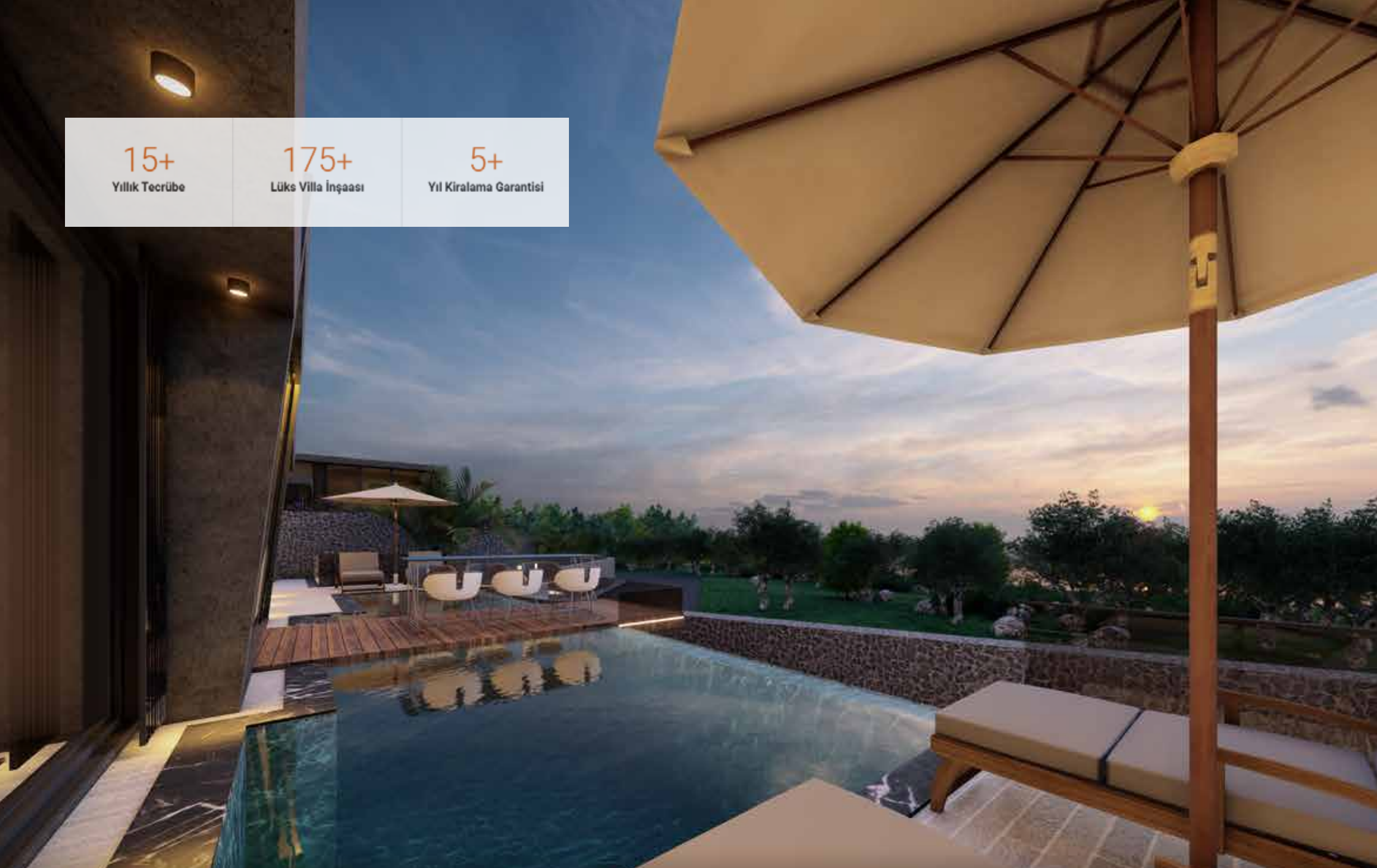
Yıllık Tecrübe

175+

Lüks Villa İnşaatı

5+

Yıl Kiralama Garantisi



“ KAPANMAZ DENİZ MANRASIYLA  
KALKAN'IN EN GÜZEL GÜN BATIMLARINI  
SEVDİKLERİNİZLE KEYFİNİ ÇIKARTIN. ”



“ 241M2 ALANDAN OLUŞAN PROJEMİZ, İÇİNDE SPOR SALONU, BAR, HAMAM, SAUNA, JAKUZİ, ISITMALI HAVUZ GİBİ PEK ÇOK LÜKS DETAY DÜŞÜNÜLMÜŞTÜR. ”





“ KAPANMAZ DENİZ MANRASIYLA  
KALKAN'IN EN GÜZEL GÜN BATIMLARINI  
SEVDİKLERİNİZLE KEYFİNİ ÇIKARTIN. ”





# VAZİYET PLANI

SITE PLAN

2 KATLI / 2+1

PROJE ALANI : 334,55m<sup>2</sup>  
İNŞAAT ALANI : 241,25m<sup>2</sup>

2 FLOORS / 2+1

LAND SIZE : 334,55m<sup>2</sup>  
COVERED AREA : 241,25m<sup>2</sup>



# BODRUM KAT PLANI

BASEMENT FLOOR

1 YATAK ODASI  
1 BANYO  
ISITMALI HAVUZ  
SPOR SALONU  
SAUNA  
HAMAM  
BAR

1 BEDROOM  
1 BATHROOM  
HOT POOL  
FITNESS  
SAUNA  
HAMAM  
BAR



# ZEMİN KAT PLANI


GROUND FLOOR

YATAK ODASI  
MUTFAK  
BANYO  
SALON  
WC

BEDROOM  
KITCHEN  
BATHROOM  
LIVING ROOM  
WC





 <b>DALAMAN HAVALİMANI</b>	 <b>ANTALYA HAVALİMANI</b>	 <b>HALK PLAJI (SAHİL)</b>			
 90DK	 123KM	 140DK	 204KM	 11DK	 5KM
 <b>SAĞLIK MERKEZİ</b>	 <b>ALIŞVERİŞ MERKEZİ</b>	 <b>ŞEHİR MERKEZİ</b>			
 11DK	 4KM	 12DK	 4,7KM	 5DK	 3,7KM




## BARANSEL İNŞAAT

*Siz Hayal edin, biz inşa edelim...*

*Yaşamınıza artı katan projeleriyle hayat standartlarınızı değiştiren, yaratıcı ve yenilikçi felsefesiyle doğaya ve çevreye saygılı çalışan ekibimiz. İmzasını taşıyan tüm çalışmalarında güncel inşaat teknolojilerini kullanmakta, Kaliteli, Estetik ve uzun vadeli çözümler sunmaktadır. Baransel inşaat tecrübeli ekibi, her biri alanında profesyonel teknik kadrosuyla üstlendiği tüm projeleri hızlı ve sorunsuz olarak tamamlamayı başarmıştır.*



 [bavadi.baranselgrup.com](http://bavadi.baranselgrup.com)

 0532 664 29 39