



**A-B-C
BLOK**



+90 532 667 17 26
+90 532 664 29 39

info@baranselgrup.com
bavadi.baranselgrup.com

İÇİNDEKİLER

PROJEYE GENEL BAKIŞ _____ SAYFA 1

GENEL VAZİYET PLANI _____ SAYFA 2

GENEL BİLGİLER _____ SAYFA 3 - 4

ZEMİN KAT _____ SAYFA 5

ZEMİN KAT DETAYLARI _____ SAYFA 6

ZEMİN KAT RESİMLERİ _____ SAYFA 7 - 8

BİRİNCİ KAT _____ SAYFA 9

BİRİNCİ KAT DETAYLARI _____ SAYFA 10

BİRİNCİ KAT RESİMLERİ _____ SAYFA 11 - 12

BODRUM KAT _____ SAYFA 13

BODRUM KAT DETAYLARI _____ SAYFA 14

BODRUM KAT RESİMLERİ _____ SAYFA 15 - 16

GENEL BİLGİLER _____ SAYFA 17 - 18

ZEMİN KAT _____ SAYFA 19

ZEMİN KAT DETAYLARI _____ SAYFA 20

ZEMİN KAT RESİMLERİ _____ SAYFA 21 - 22

BİRİNCİ KAT _____ SAYFA 23

BİRİNCİ KAT DETAYLARI _____ SAYFA 24

BİRİNCİ KAT RESİMLERİ _____ SAYFA 25 - 26

BODRUM KAT _____ SAYFA 27

BODRUM KAT DETAYLARI _____ SAYFA 28

BODRUM KAT RESİMLERİ _____ SAYFA 29 - 30

GENEL BİLGİLER _____ SAYFA 31 - 32

ZEMİN KAT _____ SAYFA 33

ZEMİN KAT DETAYLARI _____ SAYFA 34

ZEMİN KAT RESİMLERİ _____ SAYFA 35 - 36

BODRUM KAT _____ SAYFA 37

BODRUM KAT DETAYLARI _____ SAYFA 38

BODRUM KAT RESİMLERİ _____ SAYFA 39 - 40

EŞYA LİSTESİ _____ SAYFA 41 - 42

ADA PARSEL BİLGİLERİ _____ SAYFA 43



1



PROJEYE GENEL BAKIŞ

Birinci etap 2,500m² proje alanıyla Lavanta bölgesinde yer almaktadır. Deniz ve Doğa manzarasını kucaklayan arazi üzerinde 4 farklı villa tipinde şekillendirilen BaVadi Villaları yeni sahiplerini beklemektedir.

Ortalama 430m² arsa payına sahip villalarımız, hayallerinize uzanan bir yaşamın kapısını sizler için aralayacaktır. Sauna, Hamam, Sinema Odası, Özel Açık Havuz, Kapalı Isıtmalı Havuz, Fitness, gibi pek çok detay sunan projemiz sadeliği ve şıklığı birlikte harmanlanıp deneyimli mimarlarımız ile tasarlanmıştır...

2,500m²
PROJE ALANI





A BLOK



BRÜT: 486M²
NET: 444M²

B BLOK



BRÜT: 442M²
NET: 392M²

C BLOK



BRÜT: 235M²
NET: 210M²

GENEL VAZİYET PLANI

BaVadi birinci etap projemizde, dört tip villa bulunmaktadır. A,B,C,D bloklardan oluşan projemiz sırasıyla 2+1, 4+1, 5+1 şeklinde tasarlanmıştır.

Pek çok lüks ayrıntının düşünüldüğü projemizde, Geleneksel Türk Hamamı, Fitness, Sauna, Sinema Odası, Hobi Alanı, Jakuzi, Yerden Isıtma Sistemi bulunmaktadır.

Kalkan'ın en bakir konumlarından biri olan Lavanta bölgesinde yer alan projemizde sizler de yerinizi ayırmak için satış ofisimiz ile iletişime geçebilirsiniz.



3

A

BA VADİ
VİLLALARI

5 ZEMİN KAT PLANI

9 BİRİNCİ KAT PLANI

13 BODRUM KAT PLANI

474m²
ARSA PAYI486m²
5+1 TRIPLEKS

BİR VİLLADAN **DAHA FAZLASI**

BaVadi Villaları, bir villanın sunabileceği tüm imkanları sağladığı gibi eşsiz özellikleri ile sizlere fazlanı sunmaktadır.

Teras katında deniz manzarasına karşı konumlandırılmış bir Jakuzi, bodrum kat alanında kullanabileceğiniz geniş alanları ile sizlere bir villadan daha fazlasını vadetmektedir.

A Blok Peyzaj Alanı : 374m²





A BLOK



BRÜT: 486m²
NET: 444m²



YERDEN ISITMA
ŞÖMİNE - KLİMA



AÇIK & KAPALI
YÜZME HAVUZU



5+1 TRİPLEKS
ARSA PAYI : 474m²

KALKAN'IN EN GÜZEL GÜN BATIMI

Beş Oda ve Bir salon'dan oluşan villamızda kapılarınız Kalkan'ın eşsiz deniz manzarasına açılıyor.

Zemin kat, açık amerikan mutfak ile sizi karşılamaktadır. Ada mutfak mimarisi ile tasarlanan bu alan, aynı zamanda havuz terasına açılmaktadır.

Zemin ve 1. kat yeşili ve maviyi birleştirirken bodrum kat seçkin eğlence imkanlarıyla sizleri karışmaktadır.





A BLOK ZEMİN KAT

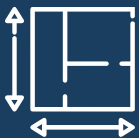


BRÜT: 100M²
NET: 91M²



YÜZME HAVUZU

Boy:15.5m En: 4m Derinlik : 1.50m - 62m²



MUTFAK - SALON
GENÇ ODASI





1

Mutfak Terası

Havuz üzerine yerleştirilen bu alan, altı kişilik yemek masası ve oturma grubu bulunmaktadır. Terasta sofranızı manzaraya karşı kurabilir, aynı zamanda eşsiz deniz manzarası ve havuzunda tadını çıkartabilirsiniz.

19m²



2

Mutfak

Modern Açık mutfak, tüm mutfak gereçleri ve eşyaları ile birlikte A'dan Z'ye eksiksiz olarak tasarlanmıştır.

25m²



3

Suit Genç Odası

Zemin kat içerisinde bulunan tek oda olan Genç Odası, Banyosu ile değerlendirmek isteyenler için aynı zamanda bir çalışma odasına dönüştürülebilir.

25m²



4

Salon

Bir yanı deniz manzarasını kucaklarken diğer yanı ise havuz terasına açılmaktadır. Soğuk kış gecelerinde içinizi ısıtacak Modern Şömine ile zemin katın odağı olan salon 27m² kullanım sunmaktadır.

27m²



5

Özel Yüzme Havuzu

Kalkan'ın eşsiz deniz ve doğa manzarasını sonsuzluk havuzu ile birleştiriyoruz. Sizlere ise tadını çıkartmak kalıyor. Boy: 15.5m En: 4m Derinlik : 1.50m ve 62m²

62m²



6

7



MUTFAK



GENÇ ODASI

HAVUZ TERASI



BANYO



SALON



A BLOK ZEMİN KAT

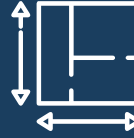
9



A BLOK BİRİNCİ KAT



BRÜT: 116M²
NET: 108M²



2 ADET SUİT
YATAK ODASI



DENİZ MANZARALI
JAKUZİLİ TERAS





1

Teras

Deniz Manzarasına karşı Jakuzi keyfi sürmek ister misiniz? A Blok terasında bulunan Jakuzi ile bu mümkün.

28m²

2

Ana Yatak Odası

Giyinme Odası, Jakuzi ve Özel Banyosu ile birinci kat üzerinde yer alan ana yatak odası özenle tasarlanmış olup deniz manzarası sunmaktadır.

43m²

3

2. Yatak Odası

Ana Yatak Odasının hemen karşısında yer alan ikinci yatak odası, Deniz Manzarası ve birinci kat terasına çıkış sunmaktadır.

35m²



TERAS



YATAK ODALARI



BANYO



12



A BLOK
BİRİNCİ KAT



7

5

6

4

3

WC

2

8

1



Sinema Odası

Ses yalıtımlı duvarlar ile süslenen Sinema Odası, geniş oturma alanı ile sevdiğinizle soluksuz film keyfi sürmeniz için tasarlandı.

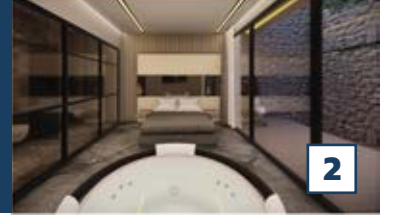
25m²

1

Bodrum Kat Ana Yatak Odası

21m² genişliğinde ki bahçe terasına açılan ana yatak odası içerisinde bir adet jakuzi ve 7m² genişliğinde banyo bulunmaktadır.

35m²



2



Bodrum Kat Ortak Alan

Tüm alanları bir birine bağlayan ortak alan içerisinde **27m² Fitness**, **5m² Ortak Wc** ve **26m² Hobi Alanı** bulunmaktadır.

54m²

3

Genç Odası

7m² Banyo ile birlikte 2 adet tek kişilik yatak bulunan genç odasının aynı zamanda bahçe terasına da çıkışı bulunmaktadır.

30m²



4



Isıtmalı Kapalı Havuz

45m² Havuz Terası ve 30m² Isıtmalı Kapalı Havuz bulunan bu alanda 4 adet şezlong yer almaktadır. Boy: 8,50m En: 3,50m Derinlik : 1,20m ve 30m²

75m²

5



Hamam

13m²

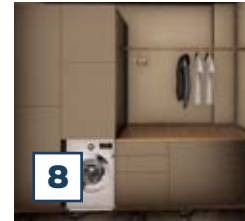
6



Sauna

8m²

7



Çamaşır Odası

8m²

8

A BLOK

BODRUM KAT



BRÜT: 270m²
NET: 245m²



KAPALI HAVUZ
8,50m - 3,50m - 30m²

Merdivenlerden indiğinizde B1 katı ortak alan sizi karşılamakta olup Fitness, Genç Odası, Sinema Odası, Çamaşır Odası ve Ana Yatak Odasına erişim sağlamaktadır.

Havuz Terası ortak alan içerisindeki bir başka merdiven ile ulaşılmaktadır. Buradan B2 katına geçiş sağlanmaktadır. B2 katı içerisinde, Hamam, Sauna, Isıtmalı Kapalı Havuz ve Bahçe Terasına erişilmektedir.





FITNESS



SİNEMA ODASI

KAPALI HAVUZ



HAMAM



16

ANA YATAK ODASI



A BLOK BODRUM KAT



B BLOK



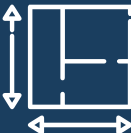
BRÜT: 442M²
NET: 392M²



YERDEN ISITMA
ŞÖMİNE - KLİMA



AÇIK & KAPALI
YÜZME HAVUZU



5+1 TRİPLEKS
SİNEMA ODASI

DOĞAYLA İÇ İÇE

BaVadi Villaları, Lavanta bölgesinde zeytinliklerin ve maki bitki örtüsünün içerisinde, tertemiz havasıyla sizleri büyüleyecektir.

B Blok, sol tarafında bulunan A Blok gibi, 3 kattan oluşmakta olup, katlar arasında farklılıklar göstermektedir.

Geniş bodrum katı yanı sıra, B Blok terasından da eşsiz deniz manzarasının keyfini çıkartabilirsiniz.

B Blok Peyzaj Alanı : 300m²





B BLOK GENEL BAKIŞ

Bir elmanın iki yarısı diyebileceğimiz şekilde, A Blok ile yan yana olan B Blok, benzer özellikler taşısalarda tasarım açısından farklılıklar göstermektedir. Katlar arası geçiş, ve yapısal bazı farklılıklar iki villayı birbirinden ayırmaktadır.

Arazinin üst bölümüne konumlandırılan B Blok, manzara açısından oldukça güzel bir konuma sahip olmakla birlikte, geniş ve ferah terası sayesinde sevdiğinizle kaliteli zamanlar geçirmenizi sağlayacaktır..

19 ZEMİN KAT PLANI

23 BİRİNCİ KAT PLANI

27 BODRUM KAT PLANI

405m²
ARSA PAYI

442m²
5+1 TRIPLEKS



18

B BLOK

ZEMİN KAT



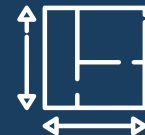
ARSA PAYI : 405M²
BAHÇE ALANI : 300M²



BRÜT: 105M²
NET: 88M²



YÜZME HAVUZU
BOY:15.5m - EN:3.5 m 54m²



MUTFAK - SALON
GENÇ ODASI



1

Salon

Bir yanı deniz manzarasına bakarken diğer yanı ise havuz terasına bakmaktadır. Soğuk kış gecelerinde içinizi ısıtacak Şömine detayı ile zemin katın odağı olan salon 28m²'den oluşmaktadır.

28m²



2

Mutfak

Modern Açık mutfak, tüm mutfak gereçleri ve eşyaları ile birlikte A'dan Z'ye eksiksiz olarak tasarlanmıştır.

25m²



3

Mutfak Terası

Havuz üzerine yerleştirilen bu alan, altı kişilik yemek masası ve oturma grubu bulunmaktadır. Terasta yemeğinizi manzaraya karşı yiyebilir aynı zamanda havuz keyfi yapabilirsiniz.

12m²



4

Suit Genç Odası

Zemin kat içerisinde bulunan tek oda olan Genç Odası, Giyinme Odası ve Banyosu ile değerlendirmek isteyenler için aynı zamanda bir çalışma odasına dönüştürülebilir.

27m²



5

Özel Yüzme Havuzu

Kalkan'ın eşsiz deniz ve doğa manzarasını sonsuzluk havuzu ile birleştiriyoruz. Sizlere ise tadını çıkartmak kalıyor. Boy: 15.5m En: 3.5m Derinlik : 1.50m ve 54m²

54m²



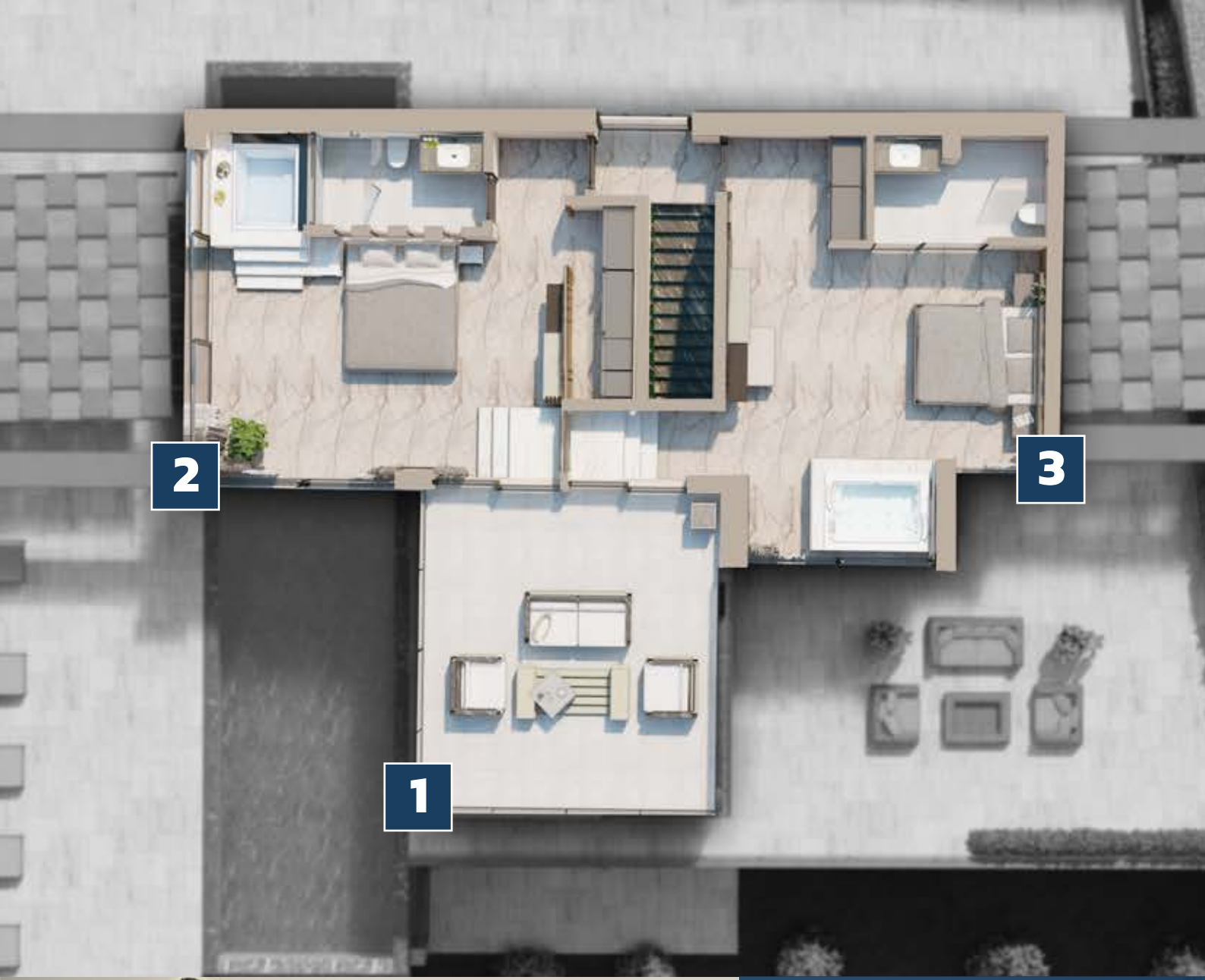
**MUTFAK****BAHÇE ALANI****HAVUZ TERASI**



SALON



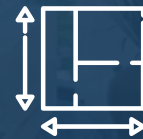
MUTFAK



B BLOK BİRİNCİ KAT



BRÜT: 117M²
NET: 107M²



MUTFAK - SALON
GENÇ ODASI



YÜZME HAVUZU
54m²



BA VADİ
VILLALARI



1

Teras

Kalkan'ın en güzel manzarasına açılan kapınız. İki yatak odasından da giriş bulunan birinci kat teras alanı 4 kişilik oturma grubu ile sizleri karşılamaktadır.

26m²

2

Suit Yatak Odası

Birinci kat üzerinde bulunan iki yatak odasından Ana Yatak Odası, Giyinme Odası, Jakuzi, Ebeveyn Banyosu ve Deniz Manzarası sunmaktadır.

42m²

3

2. Suit Yatak Odası

Ana yatak odasının hemen karşısında yer alan 2. yatak odası, tek kişilik Jakuziye ek olarak Deniz Manzarası da bulunmaktadır.

40m²



TERAS



2. YATAK ODASI

YATAK ODALARI



BANYO



ANA YATAK ODASI



B BLOK BİRİNCİ KAT

ANA YATAK ODASI





Sinema Odası

Ses yalıtımlı duvarlar ile dizayn edilen Sinema Odasında, geniş oturma alanı ile sevdiklerinizle soluksuz film keyfi sürmeniz için tüm detaylar düşünüldü.

18m²

1

Bodrum Kat Ana Yatak Odası

31m² genişliğinde bahçe terasına açılan ana yatak odası içerisinde bir adet jakuzi ve 7m² genişliğinde banyo bulunmaktadır.

31m²



2



Fitness

Ortak alan içerisine yerleştirilen Fitness içerisinde 5m² Ortak Wc barındırmaktadır. Bu alan içerisinde çamaşır makinesi ve dolabı ayrıca havuz katına iniş merdivenide bulunmaktadır.

46m²

3

Genç Odası

6m² Banyo ile birlikte 2 adet tek kişilik yatak bulunan genç odası aynı zamanda bahçe terasınada çıkışı bulunmaktadır.

24m²



4



Isıtmalı Kapalı Havuz

32m² Havuz Terası ve 30m² Isıtmalı Kapalı Havuzun bulunduğu bu alanda 2 adet şezlong yer almaktadır. Boy: 8,50m En: 3,50m Derinlik : 1,20m ve 30m²

62m²

5



Sauna

7m²

6



Hamam

7m²

7

B BLOK BODRUM KAT



BRÜT: 220M²
NET: 197M²

Zemin kat merdivenlerinden inildiğinde sizi ortak alan karşılamaktadır, tekrar merdivenlerden inildiğinde ise sizi kapalı havuz karşılayacaktır.

İki Kat olarak dizayn edilen Bodrum Katı, Ortak Alan; Fitness, Genç Odası, Sinema Odası, Suit Yatak Odası ve ortak WC'den oluşmaktadır. Kapalı Havuz katı ise Hamam, Sauna, ve Isıtmalı Kapalı Havuz kullanıma sunulmaktadır.





FITNESS



SİNEMA ODASI

KAPALI HAVUZ



HAMAM



30

ANA YATAK ODASI



SAUNA

B BLOK
BODRUM KAT



C BLOK



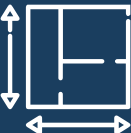
BRÜT: 235M²
NET: 210M²



YERDEN ISITMA
ŞÖMİNE - KLİMA



AÇIK & KAPALI
YÜZME HAVUZU



2+1 DUBLEKS
SAUNA & HAMAM

SADE VE **MODERN TASARIM**

BaVadi projesi kapsamında 3 adet C Blok yer almaktadır. C1 ve C2 bloklar Deniz Manzaralı C3 Blok ise enfes bir doğa manzarasına sahiptir.

2+1 olarak tasarlanan villalar, Hamam, Sauna, Çamaşır Odası, Isıtımlı Kapalı Havuz, Fitness alanları ile bodrum katta eğlenceli vakitler vadetmektedir.

C Blok Villalarında her iki yatak odasında Jakuzi bulunup, ayrıca yerden ısıtma sistemiyle konforunuzu üst düzeye çıkaracaktır.





C BLOK GENEL BAKIŞ

290m² arsa payına sahip C bloklar, 235m² geniş kullanım alanı sunmaktadır.

Dileyenler için; Yazlık Villa veya Kısa dönem kiralama için kullanılabilir olan villalarımız yaşam alanlarının geniş tutulması ve 12 ay kullanım için pek çok olanak sunmaktadır.

Sevdiklerinizle keyifli ve unutulmaz bir tatil için tasarlanan villalarımız, C Blok 2+1 konut tipi ile hayallerinizdeki seçkin yaşamın anahtarını sizlere sunacaktır.

33

ZEMİN KAT PLANI

37

BODRUM KAT PLANI

290m²
ARSA PAYI

235m²
2+1 DUBLEKS



32

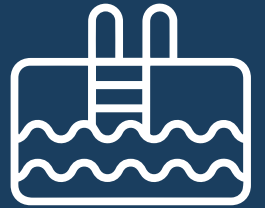
C BLOK ZEMİN KAT



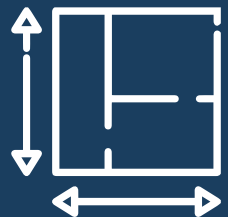
ARSA PAYI : 290M²
BAHÇE ALANI : 200M²



BRÜT: 90M²
NET: 80M²



EN:13m - BOY:3,50m
DERİNLİK:1.50m - 38M²



2+1 DUBLEKS
SALON - MUTFAK - YATAK ODASI



1

Salon

Havuzu ve enfes manzaranın tadını koltuğunuzda uzanırken çıkartmak için özenle tasarlanan salondan bahçe terasına çıkış bulunmaktadır.

26m²

2

Mutfak

Modern Açık mutfak, tüm mutfak gereçleri ve eşyaları ile birlikte A'dan Z'ye eksiksiz olarak tasarlanmıştır.

17m²

3

Mutfak Terası

Havuz üzerine yerleştirilen bu alan, altı kişilik yemek masası ve oturma grubu bulunmaktadır. Terasta yemeğinizi manzaraya karşı yiyebilir aynı zamanda havuz keyfi yapabilirsiniz.

10m²

4

Suit Yatak Odası

Zemin katta bulunan yatak odası Jakuzi ve Banyoyu içerisinde barındırıyor. Huzurlu bir güne uyanıp perdenizi araladığınızda havuz ve ardında enfes Kalkan manzarası tüm görkemiyle sizleri karşılar.

30m²

5

Özel Yüzme Havuzu

Kalkan'ın eşsiz deniz ve doğa manzarasını sonsuzluk havuzu ile birleştiriyoruz. Sizlere ise tadını çıkartmak kalıyor. Boy: 13m En: 3.5m Derinlik : 1.50m ve 38m²

38m²

MUTFAK



ANA YATAK ODASI

YATAK ODASI



BANYO



36

SALON



C-BLOK ZEMİN KAT

GİRİŞ HOLÜ





Suit Yatak Odası

Geniş banyosu ve Jakuzisi ile bodrum katta yer alan ikinci yatak odası aynı zamanda bahçe terasına da çıkışı bulunmaktadır.

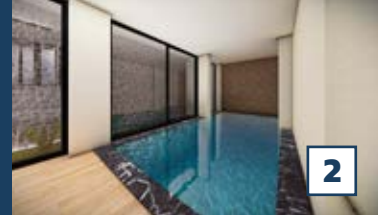
30m²

1

Isıtmalı Kapalı Havuz

35m² genişliğinde kapalı havuz terasına sahip villamız, aynı zamanda 4 adet şezlong bulunmaktadır.
Boy: 6m En: 3m Derinlik : 1.20m ve 18m²

18m²



2



Fitness

Bodrum ilk katında yer alan Fitness alanı 5m² Ortak WC, Hamam, Sauna ve Çamaşır Odasına erişim sağlamaktadır.

20m²

3

Havuz Katı & Havuz Terası

Kapalı Havuz katına inen bölümde bulunan ortak alan, 10m² genişliğinde şık bir oturma köşesine sahiptir.
Merdivenlerden sonra 4 şezlong kapasiteli 17m² genişliğinde havuz terası bulunmaktadır.

27m²



4



Çamaşır Odası

Çamaşır Odası ve Depo olarak kullanıma sunulan bu alan içerisinde değerlendirmek isteyenler için merdiven altına kadar uzanmaktadır.

9m²

5



Sauna

6m²

6



Hamam

7m²

6

C BLOK BODRUM KAT



BRÜT: 145M²
NET: 130M²

Hobi ve Eğlence alanı olarak kullanılan bodrum katı, iki bölümden oluşmaktadır. B1 Katında; Ortak Alan Fitness, Hamam ve Sauna, Çamaşır Odası ve Ana Yatak Odasına erişim sağladığı gibi Kapalı Isıtmalı Havuz alanına da bağlanmaktadır. Kapalı Havuz terası B2 kat üzerinde yalnızca kapalı havuz bulunmaktadır.



KAPALI HAVUZ
6m - 3m - 30m²



SAUNA



HAMAM



ÇAMAŞIR ODASI



ORTAK ALAN



BANYO



40

ANA YATAK ODASI



C BLOK BODRUM KAT

HAVUZ TERASI

EŞYA LİSTESİ

A BLOK



ZEMİN KAT

Salon; Oturma Grubu (L Koltuk), 55" Smart TV, Şömine, Klima. **Mutfak;** Ocak, Ankastre Fırın, Ankastre Mikrodalga, Davlumbaz, Buzdolabı, Bulaşık Makinesi, Yemek Takımı, Tüm Mutfak Araç Gereçleri
Genç Odası; 2 Adet Tek Kişilik Yatak, Televizyon, Banyo Takımı, Nevresim Takımı
Havuz Terası; 4 Adet Şezlong, 2 Adet Havuz Şemsiyesi, 6 Kişilik Yemek Masası, Bahçe Oturma Grubu.



BİRİNCİ KAT

Ana Yatak Odası; Çift Kişilik Yatak, Jakuzi, Makyaj Masası, Komodin, Nevresim Takımı, Banyo Takımı, Televizyon, Klima, Giyinme Odası.
2. Yatak Odası; Çift Kişilik Yatak, Makyaj Masası, Komodin, Televizyon, Klima
Teras; Jakuzi, Oturma grubu



BODRUM KAT

Ana Yatak Odası; Çift Kişilik Yatak, Jakuzi, Makyaj Masası, Komodin, Nevresim Takımı, Banyo Takımı, Televizyon, Klima.
Genç Odası; 2 Adet Tek Kişilik Yatak, Televizyon, Banyo Takımı, Nevresim Takımı. **Sinema Odası;** L Koltuk, Geniş Ekran Televizyon, Ses Sistemi. **Çamaşır Odası;** Çamaşır Makinesi, Çamaşır Dolabı.
Havuz Terası; 4 Adet Şezlong, 2 Kişilik Masa,
Fitnes; Koşu Bandı, Kondisyon Bisikleti (Değişiklik Gösterebilir).

B BLOK



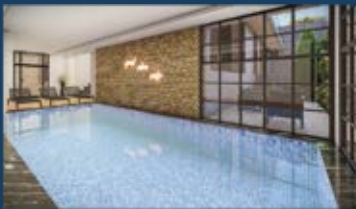
ZEMİN KAT

Salon; Oturma Grubu (L Koltuk), 55" Smart TV, Şömine, Klima. **Mutfak;** Ocak, Ankastre Fırın, Ankastre Mikrodalga, Davlumbaz, Buzdolabı, Bulaşık Makinesi, Yemek Takımı, Tüm Mutfak Araç Gereçleri
Genç Odası; 2 Adet Tek Kişilik Yatak, Televizyon, Banyo Takımı, Nevresim Takımı
Havuz Terası; 4 Adet Şezlong, 2 Adet Havuz Şemsiyesi, 6 Kişilik Yemek Masası, Bahçe Oturma Grubu.



BİRİNCİ KAT

Ana Yatak Odası; Çift Kişilik Yatak, Jakuzi, Makyaj Masası, Komodin, Nevresim Takımı, Banyo Takımı, Televizyon, Klima, Giyinme Odası.
2. Yatak Odası; Çift Kişilik Yatak, Makyaj Masası, Komodin, Televizyon, Klima, Jakuzi
Teras; Oturma grubu



BODRUM KAT

Ana Yatak Odası; Çift Kişilik Yatak, Jakuzi, Makyaj Masası, Komodin, Nevresim Takımı, Banyo Takımı, Televizyon, Klima.
Genç Odası; 2 Adet Tek Kişilik Yatak, Televizyon, Banyo Takımı, Nevresim Takımı. **Sinema Odası;** L Koltuk, Geniş Ekran Televizyon, Ses Sistemi. **Çamaşır Dolabı;** Çamaşır Makinesi.
Havuz Terası; 4 Adet Şezlong, 2 Kişilik Masa,
Fitnes; Koşu Bandı, Kondisyon Bisikleti (Değişiklik Gösterebilir).

ADA PARSEL BİLGİLERİ

1. Etap Toplam Proje Alanı: 2,500m²



Ada / Parsel	128 / 1 - 128 / 2 - 129 / 1 - 119 / 1
Adres	Antalya Kaş Kalkan İncebel
Toplam Proje Alanı	11,174m²
Web Sitesi	bavadi.baranselgrup.com
Telefon	+90 (532) 667 17 26
Telefon	+90 (532) 664 29 39
Telefon	+90 (532) 139 82 92



A-B-C BLOK



+90 532 667 17 26
+90 532 664 29 39

info@baranselgrup.com
bavadi.baranselgrup.com