



BAVESTA

VİLLALARI

A-D-E
BLOK



www.baranselgrup.com



info@baranselgrup.com



+90 532 664 29 39



+90 532 667 17 26





Şehir	Antalya
İlçe	Kaş
Mahalle	Kalkan
Mevkii	Ortaalan
Ada	77
Parsel	25
Tapu Alanı	2.242,62m ²
Konut Sayısı	6 Adet



Kapanmaz Deniz Manzarası

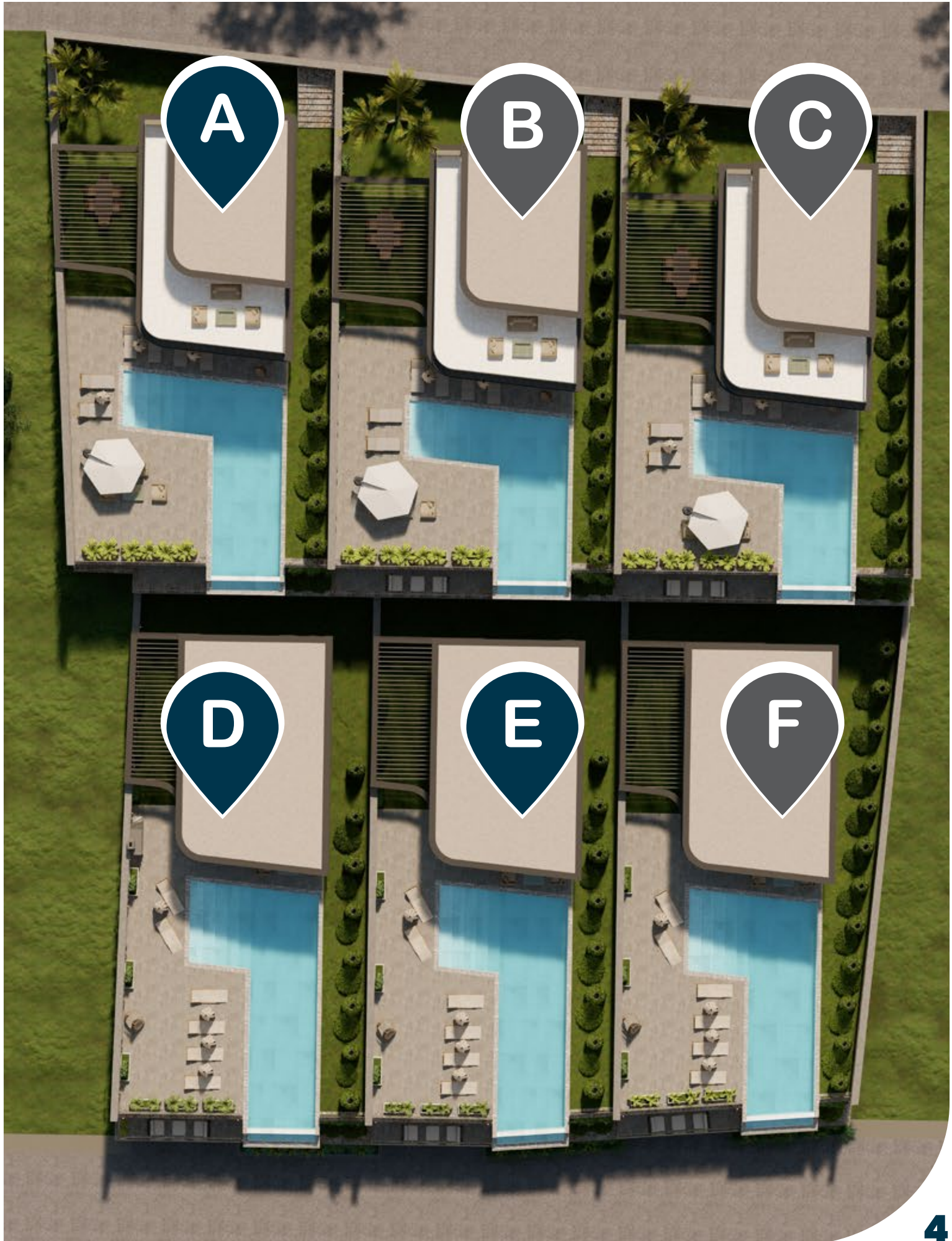
Kalkan'ın şehir merkezinde yer alan BaVesta projemiz modern çizgileri ve estetik mimarisi ile dikkat çekmektedir. Kapanmaz deniz manzarasına sahip dört adet geniş suit yatak odası olan villalarımızda aynı zamanda Bodrum kat içerisinde **Siname Salonu, Mini Bar, Fitness** alanları da yer almaktadır. 407m² Bahçe Alanına sahip villalarımızda, kapalı garaj, barbekü alanı ve geniş havuz terası bulunmaktadır.

Düşlediğiniz Yaşamın Anahtarı

BaVesta Projemiz modern mimarisinin yanı sıra, pek çok özellikle donatılmıştır. Bodrum kat içerisine yerleştirilen Sinema Odası ve Fitness Alanının yanı sıra, Kapalı Havuz, Hamam, Sauna ve Mini Bar da yer almaktadır. Alanların en verimli şekilde kullanıldığı Bodrum Kat içerisinde, bir adet suit yatak odası, depo ve çamaşır odası da sunulmaktadır.

A
BlokNET : 387m²
BRÜT : 455m²**D**
BlokNET : 364m²
BRÜT : 419m²**E**
BlokNET : 364m²
BRÜT : 425m²







Zemin Kat

Net: 53m² Brüt: 63m²

Arsa Payı: 407m²

Bahçe: 345m²

Havuz: 54m²

2 Araçlık
Otopark

Geniş Bahçe & Havuz Terası

Zemin kat, geniş bahçe alanı ve havuz terası ile Kalkan'ın deniz manzarasını ayaklarınız altına sermektedir. Geniş kullanım alanlarına sahip zemin kat içerisinde Açık Mutfak, Salon ve Ortak WC bulunmaktadır.

Kış aylarında villa kullanımını mümkün kılmak için, Şömine ve Yerden Isıtma Sistemine de yer verilmiştir.



ÖN CEPHE



1.Kat

Net: 75m² Brüt: 86m²2 Adet
Yatak Odası

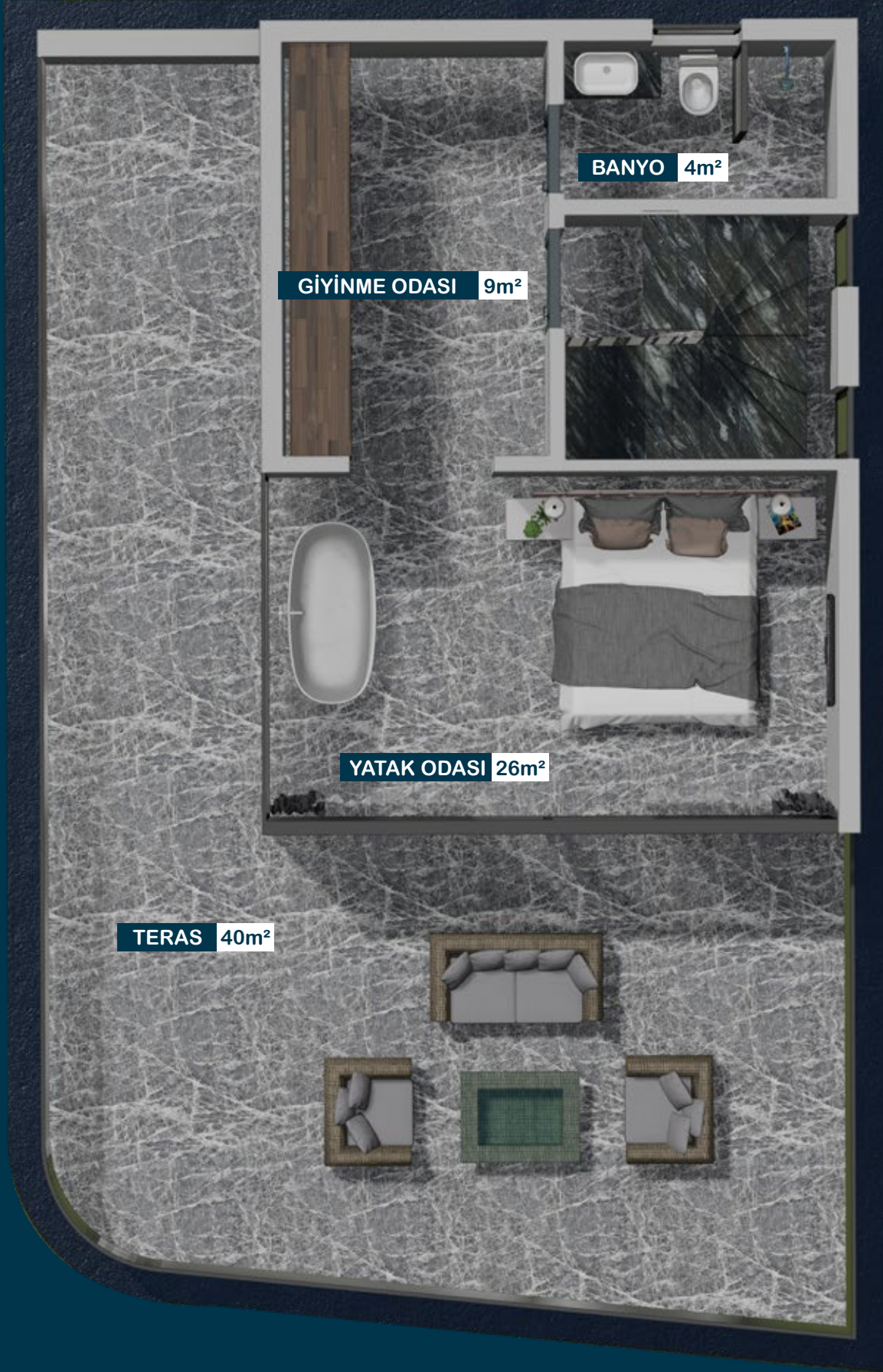
Jakuzi

Deniz Manzaralı Suit Yatak Odası

Birinci kat içerisinde iki adet suit yatak odası bulunmaktadır. Ana yatak odası 6m² giyinme odası ve Jakuziye yer verilmiştir. Ana Yatak odası tüm pencerelerinden panoramik deniz manzarasına hakimdir. Ortak Kullanıma sunulan 12m² genişliğindeki balkona her odadan ayrı ayrı giriş ve çıkış imkanı bulunmaktadır.



ÖN CEPHE



Çatı Kat

Net: 75m² Brüt: 86m²

Teras



Jakuzi

Tüm Manzaraya Hakim Olun

40m² geniş teras alanına sahip çatı katında, Jakuzili bir adet suit yatak odası ve 9m² genişliğindeki giyinme odasında bulunmaktadır.





Bodrum Kat

Net: 184m² Brüt: 220m²



Kapalı Havuz



Sinema Odası

Bir Villadan Daha Fazlası

184m² net kullanım alanı sunulan bodrum kat, bir villadan beklentinizi fazlasıyla karşılayacak özellikler ile donatılmıştır. Kapalı Havuz yanı sıra, fitness alanı, sinema odası, hamam, sauna bulunmaktadır.

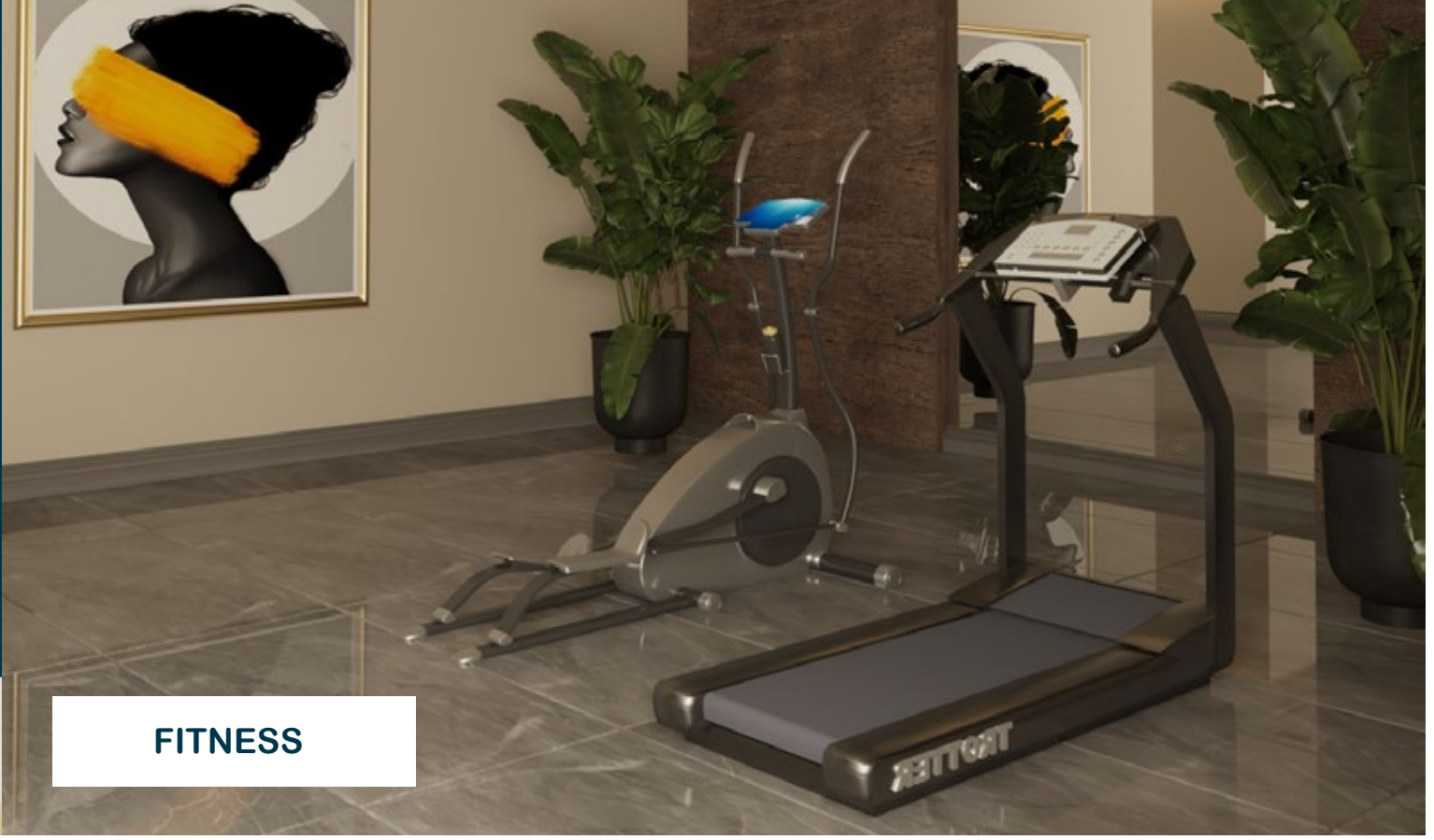




ÇAMAŞIR ODASI



SİNEMA ODASI



FITNESS



YATAK ODASI



Zemin Kat

Net: 53m² Brüt: 62m²

Arsa Payı: 408m²

Bahçe: 346m²

Havuz: 65m²

2 Araçlık
Otopark

Geniş Bahçe & Havuz Terası

Zemin kat, geniş bahçe alanı ve havuz terası ile Kalkan'ın deniz manzarasını ayaklarınız altına sermektedir. Geniş kullanım alanlarına sahip zemin kat içerisinde Açık Mutfak, Salon ve Ortak WC bulunmaktadır.

Kış aylarında villa kullanımını mümkün kılmak için, Şömine ve Yerden Isıtma Sistemine de yer verilmiştir.



ÖN CEPHE



1.Kat

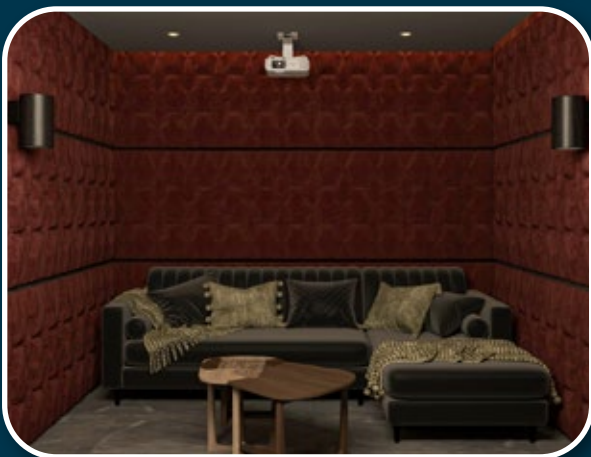
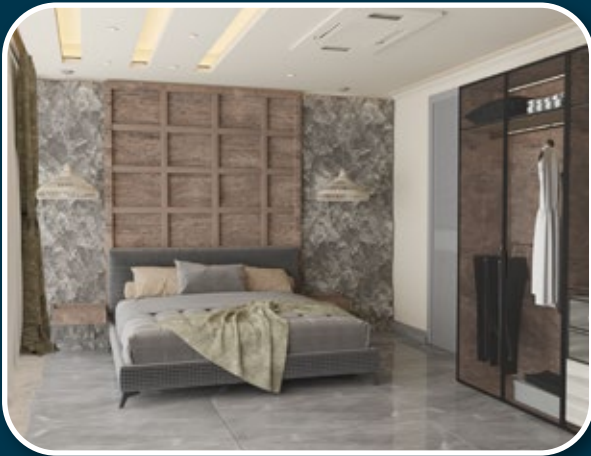
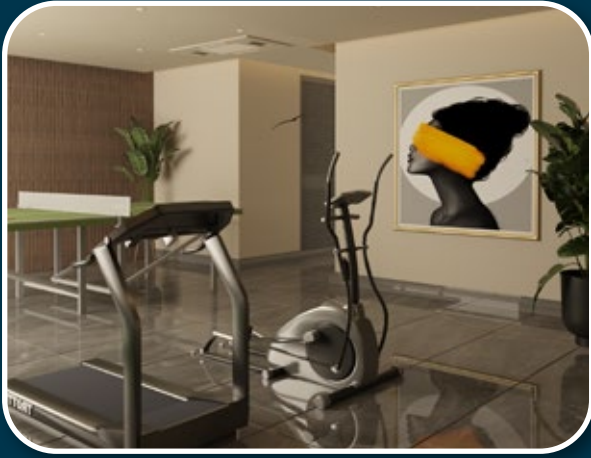
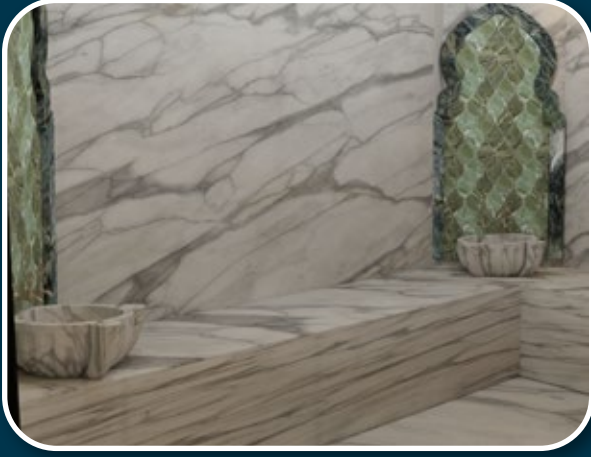
Net: 75m² Brüt: 86m²3 Adet
Yatak Odası

Jakuzi

Deniz Manzaralı Suit Yatak Odası

Birinci kat içerisinde üç adet suit yatak odası bulunmaktadır. Sağ bölümde yer alanyatak odası genç / çocuk odası olarak tasarlanmıştır. 12m² genişliğinde bir adet balkona yer verilirken birinci katın tamamı deniz manzarasına hakimdir.





Bodrum Kat

Net: 236m² Brüt: 270m²



Kapalı Havuz



Sinema Odası

Bir Villadan Daha Fazlası

236m² net kullanım alanı sunulan bodrum kat, bir villadan beklentinizi fazlasıyla karşılayacak özellikler ile donatılmıştır. Kapalı Havuz yanı sıra, fitness alanı, sinema odası, hamam, sauna bulunmaktadır.





Zemin Kat

Net: 53m² Brüt: 62m²

Arsa Payı: 408m²

Bahçe: 346m²

Havuz: 65m²

2 Araçlık
Otopark

Geniş Bahçe & Havuz Terası

Zemin kat, geniş bahçe alanı ve havuz terası ile Kalkan'ın deniz manzarasını ayaklarınız altına sermektedir. Geniş kullanım alanlarına sahip zemin kat içerisinde Açık Mutfak, Salon ve Ortak WC bulunmaktadır.

Kış aylarında villa kullanımını mümkün kılmak için, Şömine ve Yerden Isıtma Sistemine de yer verilmiştir.



ÖN CEPHE



1.Kat

Net: 75m² Brüt: 86m²



3 Adet
Yatak Odası

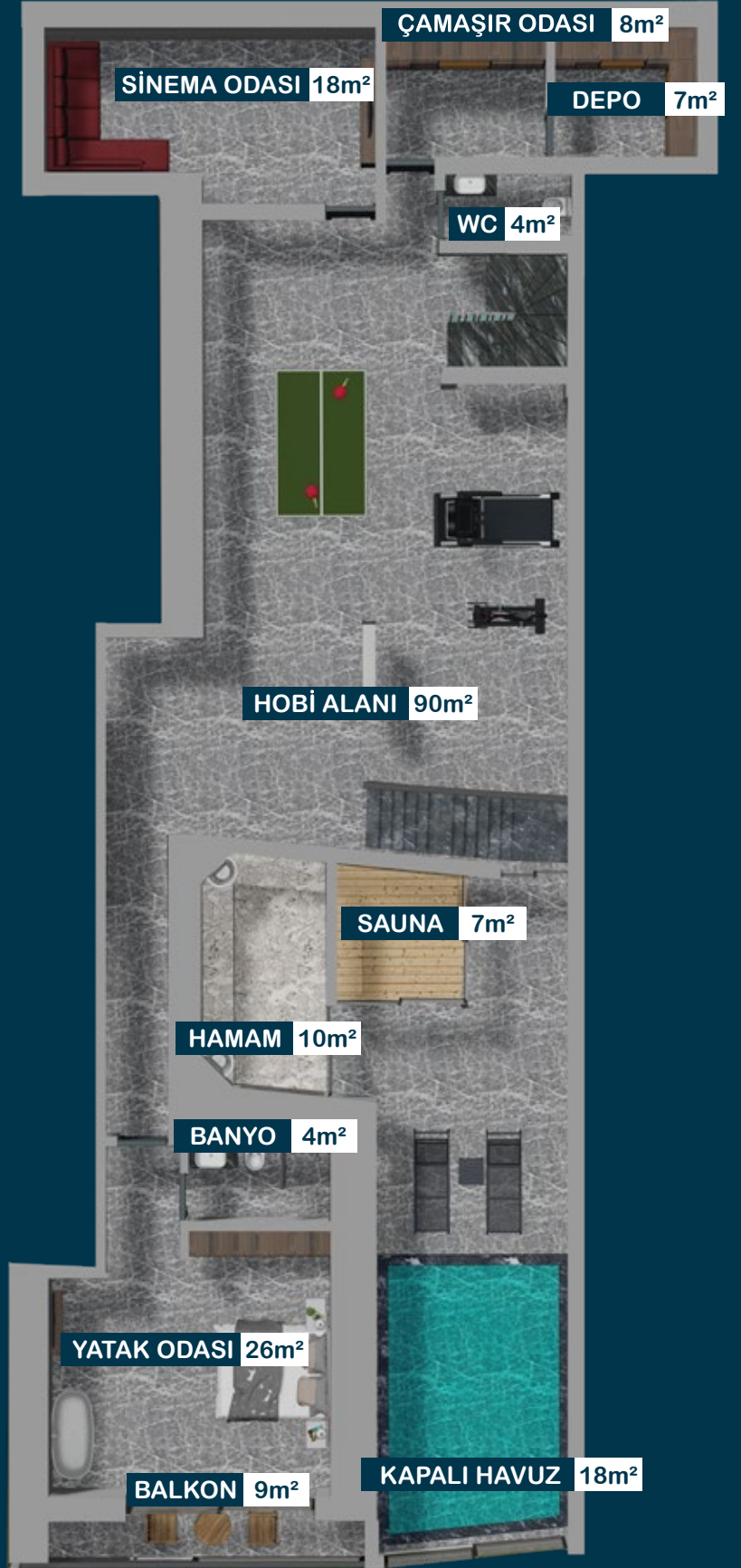
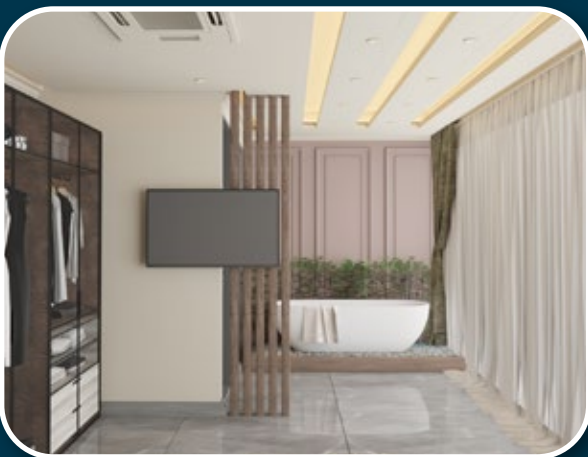
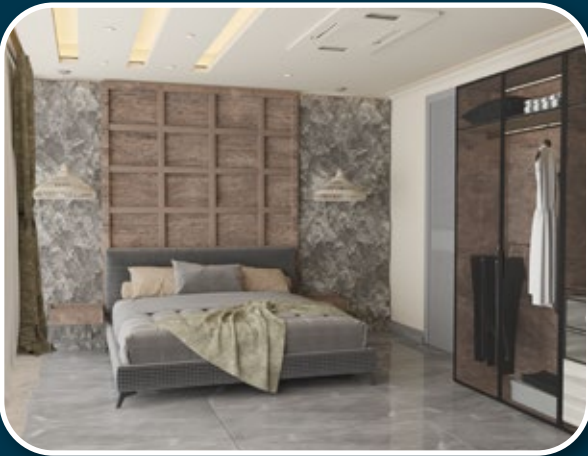
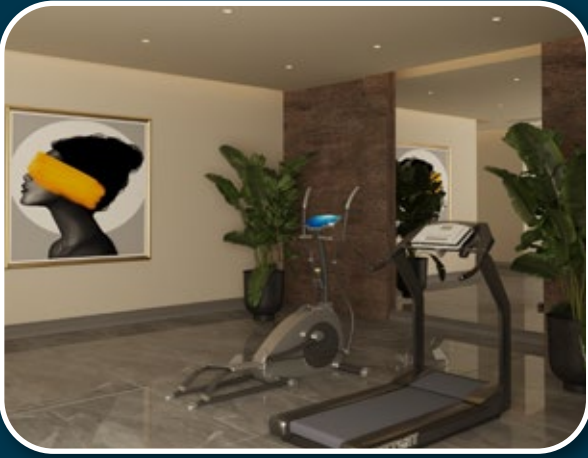
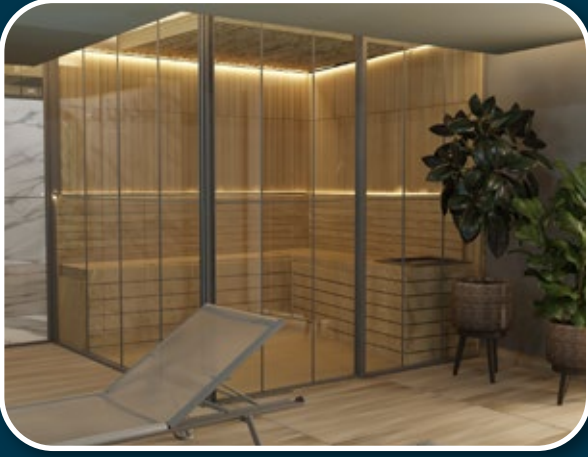


Jakuzi

Deniz Manzaralı Suit Yatak Odası

Birinci kat içerisinde üç adet suit yatak odası bulunmaktadır. Sağ bölümde yer alanyatak odası genç / çocuk odası olarak tasarlanmıştır. 12m² genişliğinde bir adet balkona yer verilirken birinci katın tamamı deniz manzarasına hakimdir.





Bodrum Kat

Net: 236m² Brüt: 270m²



Kapalı Havuz



Sinema Odası

Bir Villadan Daha Fazlası

236m² net kullanım alanı sunulan bodrum kat, bir villadan beklentinizi fazlasıyla karşılayacak özellikler ile donatılmıştır. Kapalı Havuz yanı sıra, fitness alanı, sinema odası, hamam, sauna bulunmaktadır.

